

Opdrachten bovenbouw vmbo

Dit is de laatste actuele lesopener van dit jaar. Deze keer kiezen we voor een quiz over weer, klimaat en klimaatverandering, waarin je jouw kennis kunt meten met andere leerlingen van je klas. De leerkracht bepaalt in welke vorm de quiz wordt afgenomen.

Maar voordat je aan de quiz begint, lees je eerste de tekst en bekijk je het filmpje.



1 Wat versta je onder het weer?

- A De toestand van de lucht op een bepaalde plaats op een bepaald tijdstip.
- B Het gemiddelde weer berekend over een korte periode.
- C De toestand van de lucht als je let op de temperatuur.
- D Het gemiddelde weer berekend over een lange periode.

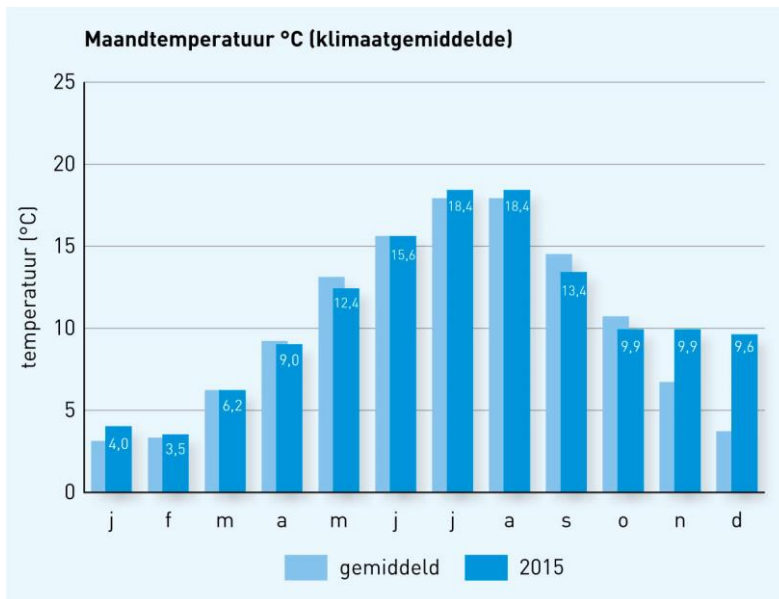
#A#



2 In welke maand werden er dit jaar de meeste tropische dagen gemeten?

- A mei
- B juni
- C juli
- D Augustus

#C# in juli 5x, in augustus 4x en mei 1x



3 In Nederland is de gemiddelde temperatuur tussen 1920 en 2010 met:

- A 1 graad gestegen
- B 1,6 graad gestegen
- C 2 graden gestegen
- D 2,6 graden gestegen

#B#



4 Waarom hadden we in 2018 zo'n uitzonderlijke warme en droge zomer?

- A Er waaide regelmatig een zuidenwind en er lag continu een lagedrukgebied boven Nederland.
- B Er waaide regelmatig een oostenwind en er lag continu een hogedrukgebied boven Nederland.
- C Er waaide regelmatig een westenwind en er lag continu een lagedrukgebied boven Nederland.
- D Er waaide regelmatig een zuidenwind en er lag continu een hogedrukgebied boven Nederland.

#D#

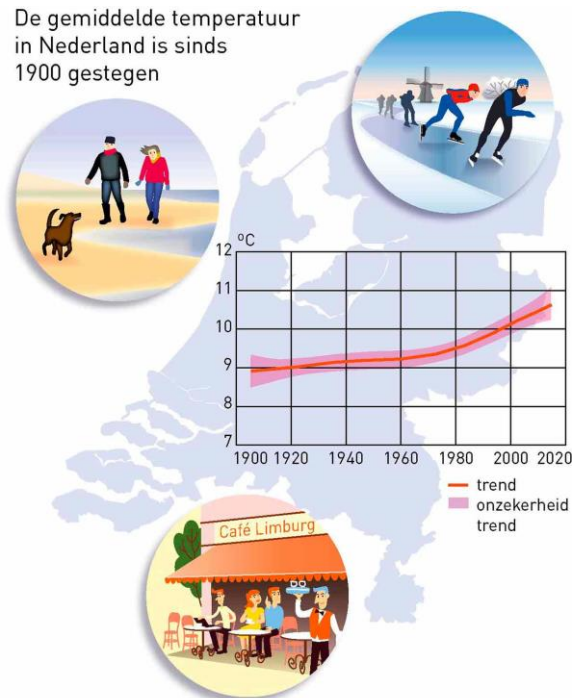


5 De kans op een Elfstedentocht in de winter van 2018 - 2019 bedraagt:

- A 5%
- B 10%
- C 15%
- D 20%

#C#

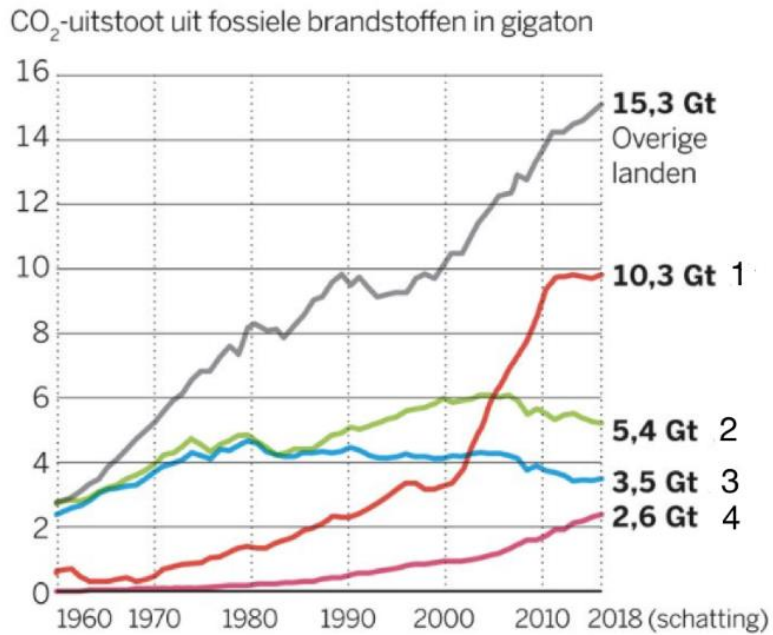
De gemiddelde temperatuur in Nederland is sinds 1900 gestegen



6 In 2018 registreerde het KNMI in De Bilt 132 warme dagen. Normaal zijn dat er 85. Wat verstaat het KNMI onder een warme dag?

- A De maximum temperatuur boven de 18 graden Celsius ligt.
- B De maximum temperatuur boven de 20 graden Celsius ligt.
- C De maximum temperatuur boven de 22 graden Celsius ligt.
- D De maximum temperatuur boven de 24 graden Celsius ligt.

#B#



051218 © de Volkskrant . Bron: Global Carbon Project

7 Bekijk de grafiek

De uitstoot van CO₂ door verschillende landen. Welke landen worden door de cijfers 1 t/m 4 voorgesteld?

- A 1 = China; 2 = EU; 3 = VS; 4 = India
- B 1 = China; 2 = VS; 3 = EU; 4 = India
- C 1 = India; 2 = EU; 3 = VS; 4 = China
- D 1 = India; 2 = China; 3 = India; 4 = EU

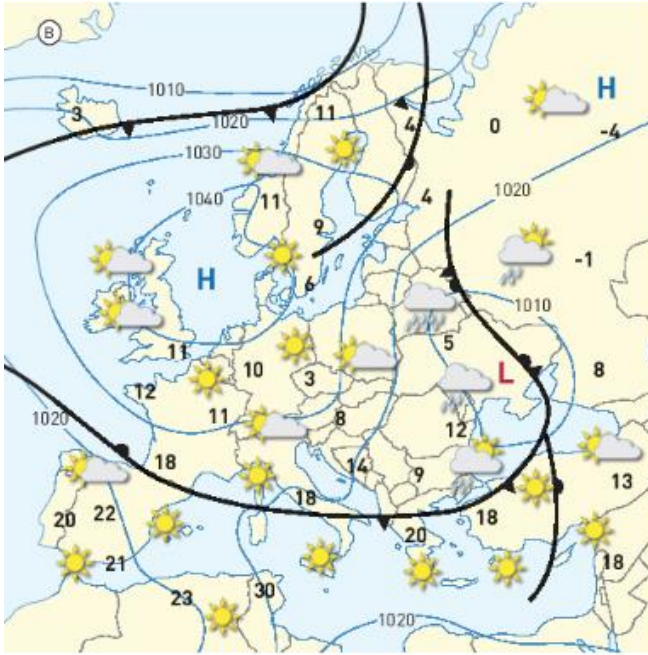
#B#



8 Het sneeuwseizoen in de Alpen begint nu sinds 1970:

- A twee weken later en eindigt vier weken vroeger.
- B twee weken later en eindigt vijf weken vroeger.
- C een week later en eindigt drie weken vroeger.
- D een week later en eindigt vier weken vroeger.

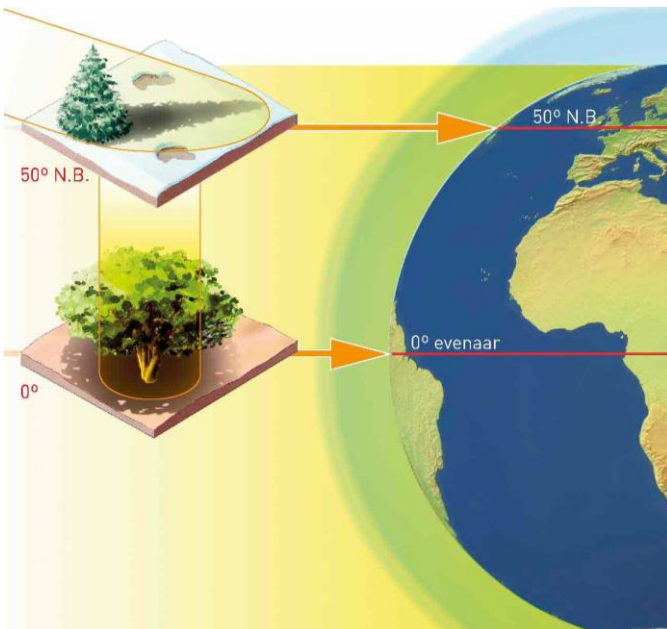
#B#



9 Bij het weer heb je te maken met hoge- en lagedrukgebieden. Welk begrip hoort bij beide drukgebieden?

- A Depressies
- B Minima
- C Isothermen
- D Isobaren

#D#



10 Op welke twee manieren wordt de atmosfeer van de aarde verwarmd?

- A Door warme zonnestrallen en verbranding van steenkool, gas en olie.
- B Door warme zonnestrallen en de wolken die warmte vasthouden
- C Door teruggekaatst zonlicht en verbranding van steenkool, gas en olie.
- D Door teruggekaatst zonlicht en zeewater uit warme gebieden.

#C#